



平成24年12月25日

報道各位

社団法人日本フードサービス協会

日本フードサービス協会加盟会員社による  
**外食産業市場動向調査**  
**平成24年11月度 結果報告**

社団法人日本フードサービス協会（略称：JF＝ジェフ 本部：東京都港区 会長：安部修仁）は、協会会員社を対象とした外食産業市場動向調査平成24年11月度の集計結果をまとめました。

「外食産業市場動向調査」は新規店も含めた「全店データ」を業界全体及び業態別に集計し、前年同月比を算出しております。

＜外食市場 11月の動向＞

**全体の売り上げは持ち直し、前年を上回る**

＜全体概況＞

11月は土曜日が前年より1日少なく、また気温も低く冷え込んだ地域が多く、FF洋風、FR洋風などの業態を中心に客数が減少したが、一方で、冬メニューやキャンペーンメニュー等の販売増が客単価押し上げにつながり、売上高は前月より持ち直し、対前年比100.5%となった。

また、業態によっては、祝日を入れて3連休になった下旬に土曜日減少の影響がいくぶん緩和され、客数の下支えと客単価のプラスにつながったところもある。

＜業態別概況＞

**ファーストフード業態**

- 全体売上高は100.1%とほぼ前年並みとなった。業種別では、洋風はメディア露出やキャンペーン商品の効果で客数が伸びた店もある一方、土曜日が少なかった影響も大きく、全体では客数、客単価ともに前年を下回り、売上高98.7%となった。
- 和風は、値引きキャンペーン等で客数が伸びた昨年には及ばなかった店舗もあるが、引き続き価格が高めのメニューが客単価上昇に貢献し、売上高は前年より3.1ポイント増加した。麺類は、出店効果、メディア露出等で客数、売上高ともに前年を上回り、変わらず好調を保っている。持ち帰り米飯・回転寿司とその他は、低気温と土曜日減少が影響して売上高は前年を下回った。

**ファミリーレストラン業態**

- 全体売上高は前年を1.0ポイント上回ったが、業種別では洋風だけが前年を下回った。土曜日が1日少なく、多くの地域で気温が低かったことに加え、昨年はキャンペーン商品で売り上げが大幅に伸びたことなどが要因と考えられる。他方、和風は高単価メニューの好調とCM等の効果から、中華は新規出店や集客キャンペーン等から、それぞれ客数と売上高が前年を上回った。
- 焼き肉は店舗によりばらつきがあるものの、業種全体の売り上げは前年を9.7ポイント上回った。

**パブ・居酒屋業態**

- 全体売上高は前年を1.7ポイント下回ったが、パブ・ビヤホールは、出店効果もあり、客数105.8%、売上高104.4%と好調に推移した。一方、居酒屋は、メニュー改定等で客単価は前年より伸びたものの、客数が減少し売上高は97.4%となった。

**ディナーレストラン業態**

- 全体の客単価は下がっているものの、中価格帯メニューが客数の増加につながり、店舗数が減少した中でも売上高は102.7%と堅調に推移した。

**喫茶業態**

- 新規出店、新製品開発、プロモーションの展開等が奏功し、売上高は前年比102.8%と堅調に推移した。

この件のお問い合わせは事務局：松崎、石井までお願いします。 TEL:03-5403-1060

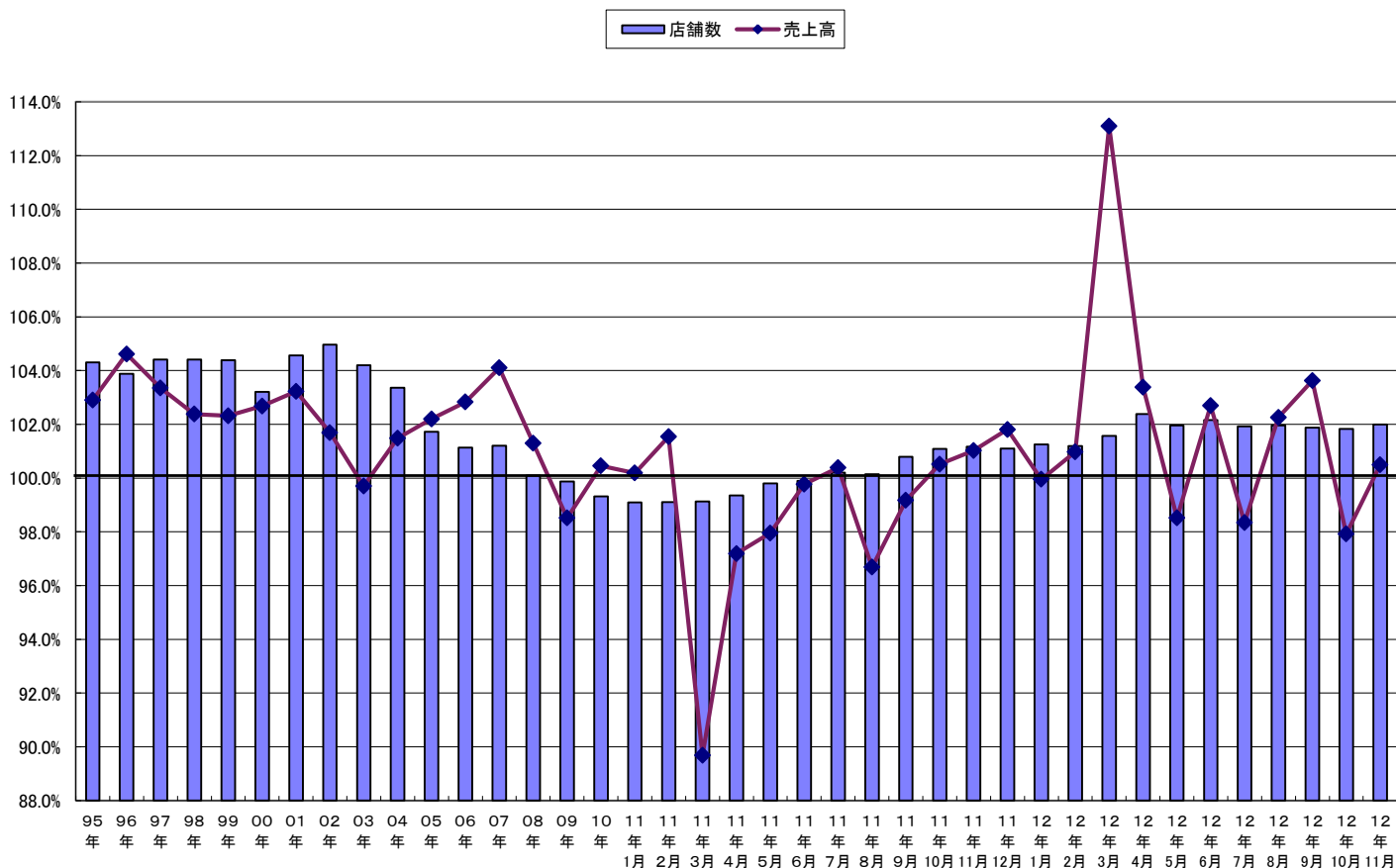
# 1)11月度全店データ

## 1. 全店データ(前年同月比)

		売上高	店舗数	客 数	客単価		
		前年比	前年比	前年比	前年比		
	事業社数						
	店舗数						
全体	(N=206)	(N=32176)	100.5%	102.0%	98.7%	101.8%	
ファーストフード	合計	(N= 58)	(N=17240)	100.1%	102.7%	99.2%	100.9%
	洋 風	(N= 21)	(N=6936)	98.7%	100.2%	99.5%	99.2%
	和 風	(N= 10)	(N=2431)	103.1%	106.5%	94.3%	109.4%
	麵 類	(N= 25)	(N=2711)	104.9%	109.8%	104.8%	100.1%
	持ち帰り米飯/回転寿司	(N= 19)	(N=2708)	98.6%	98.3%	98.7%	99.9%
	その他	(N= 8)	(N=2454)	99.8%	103.9%	98.5%	101.3%
ファミリーレストラン	合計	(N= 57)	(N=9736)	101.0%	101.2%	96.1%	105.1%
	洋 風	(N= 30)	(N=4853)	97.6%	100.3%	92.6%	105.4%
	和 風	(N= 23)	(N=2194)	104.1%	101.9%	102.9%	101.2%
	中 華	(N= 11)	(N=1315)	104.4%	107.0%	103.5%	100.9%
	焼き肉	(N= 17)	(N=1374)	109.7%	98.4%	106.6%	102.9%
パブ/居酒屋	合計	(N= 33)	(N=2268)	98.3%	100.4%	98.5%	99.8%
	パブ・ビアホール	(N= 5)	(N=286)	104.4%	102.1%	105.8%	98.7%
	居酒屋	(N= 30)	(N=1982)	97.4%	100.1%	97.1%	100.3%
ディナーレストラン(計)	(N= 24)	(N=335)	102.7%	98.5%	103.7%	99.0%	
喫茶(計)	(N= 14)	(N=2156)	102.8%	102.0%	101.5%	101.3%	
その他(計)	(N= 20)	(N=441)	104.7%	102.6%	102.9%	101.8%	

\*ファーストフード、ファミリーレストラン、パブ/居酒屋の各業態の内訳に関しては、重複する事業社があるため合計の数値は必ずしも内訳の累積に一致しない。

売上高と店舗数の伸び率推移



## 2. 全店時系列データ(前年同月比)

### a. 売上高前年同月比

	11年11月	12月	12年1月	2月	3月	4月	5月	6月	7月	8月	9月	10月	11月
全 体	101.0%	101.8%	100.0%	101.0%	113.1%	103.4%	98.5%	102.6%	98.3%	102.3%	103.6%	97.9%	100.5%
ファーストフード	102.7%	104.0%	100.7%	101.9%	110.1%	102.9%	96.8%	103.1%	98.9%	102.3%	101.9%	97.7%	100.1%
ファミリーレストラン	99.9%	100.0%	99.2%	100.7%	113.2%	104.3%	100.2%	102.8%	98.8%	102.6%	108.4%	98.6%	101.0%
パブレストラン/居酒屋	97.4%	98.4%	98.0%	95.5%	123.6%	100.4%	99.2%	99.7%	92.9%	100.0%	98.1%	95.2%	98.3%
ディナーレストラン	101.3%	100.3%	100.7%	104.3%	132.3%	108.6%	102.6%	104.5%	98.3%	106.6%	107.6%	98.1%	102.7%
喫茶	98.8%	99.6%	99.3%	103.5%	111.6%	104.6%	101.6%	99.0%	98.7%	102.2%	101.8%	101.3%	102.8%
その他	100.1%	99.8%	100.9%	97.5%	126.2%	105.2%	102.0%	106.3%	97.8%	101.8%	102.8%	98.9%	104.7%

### b. 店舗数前年同月比

	11年11月	12月	12年1月	2月	3月	4月	5月	6月	7月	8月	9月	10月	11月
全 体	101.2%	101.1%	101.3%	101.2%	101.6%	102.4%	102.0%	102.0%	101.9%	102.0%	101.9%	101.8%	102.0%
ファーストフード	102.4%	102.6%	102.8%	102.6%	102.6%	103.7%	103.0%	103.2%	102.9%	103.3%	102.8%	102.8%	102.7%
ファミリーレストラン	99.7%	99.8%	99.8%	99.9%	100.4%	101.2%	100.9%	101.0%	101.4%	100.7%	101.1%	101.1%	101.2%
パブレストラン/居酒屋	100.6%	98.4%	98.2%	98.8%	99.9%	99.2%	100.6%	100.5%	99.6%	100.8%	100.4%	99.8%	100.4%
ディナーレストラン	100.6%	99.0%	100.0%	98.9%	98.5%	98.8%	100.0%	97.6%	98.1%	98.1%	98.4%	99.2%	98.5%
喫茶	99.8%	99.9%	100.1%	100.4%	101.1%	101.5%	99.6%	99.6%	99.9%	100.4%	100.5%	100.8%	102.0%
その他	102.1%	101.1%	102.2%	101.0%	104.7%	102.1%	102.3%	100.0%	99.2%	100.0%	101.6%	101.8%	102.6%

### c. 利用客数前年同月比

	11年11月	12月	12年1月	2月	3月	4月	5月	6月	7月	8月	9月	10月	11月
全 体	104.7%	102.1%	101.7%	103.0%	110.7%	102.2%	100.9%	102.8%	99.9%	103.6%	104.2%	100.0%	98.7%
ファーストフード	106.3%	103.4%	102.9%	104.1%	109.8%	101.4%	101.3%	104.2%	101.5%	105.9%	103.6%	101.9%	99.2%
ファミリーレストラン	103.8%	100.3%	100.2%	101.2%	111.4%	104.0%	99.7%	101.0%	97.4%	99.8%	107.9%	95.0%	96.1%
パブレストラン/居酒屋	95.6%	97.7%	96.6%	96.6%	120.0%	100.5%	100.0%	99.9%	94.8%	99.9%	97.8%	96.3%	98.5%
ディナーレストラン	99.4%	99.1%	98.7%	102.5%	125.5%	105.4%	103.1%	102.1%	99.6%	107.4%	109.5%	101.3%	103.7%
喫茶	99.2%	100.3%	99.5%	103.5%	109.4%	103.1%	101.9%	98.1%	98.3%	101.0%	100.5%	101.1%	101.5%
その他	100.7%	99.2%	100.7%	98.2%	126.5%	103.3%	103.2%	101.0%	93.7%	97.5%	100.4%	96.8%	102.9%

### d. 客単価前年同月比

	11年11月	12月	12年1月	2月	3月	4月	5月	6月	7月	8月	9月	10月	11月
全 体	96.5%	99.7%	98.3%	98.0%	102.2%	101.1%	97.6%	99.9%	98.4%	98.7%	99.5%	98.0%	101.8%
ファーストフード	96.6%	100.5%	97.9%	97.9%	100.3%	101.5%	95.6%	98.9%	97.4%	96.6%	98.3%	95.8%	100.9%
ファミリーレストラン	96.2%	99.7%	99.0%	99.5%	101.6%	100.3%	100.5%	101.8%	101.4%	102.8%	100.5%	103.8%	105.1%
パブレストラン/居酒屋	101.9%	100.7%	101.5%	98.9%	103.0%	99.8%	99.2%	99.8%	98.0%	100.2%	100.3%	98.8%	99.8%
ディナーレストラン	101.9%	101.2%	102.0%	101.8%	105.4%	103.0%	99.4%	102.3%	98.8%	99.3%	98.3%	96.8%	99.0%
喫茶	99.5%	99.3%	99.8%	100.0%	102.0%	101.4%	99.7%	101.0%	100.4%	101.2%	101.3%	100.2%	101.3%
その他	99.4%	100.6%	100.3%	99.3%	99.7%	101.9%	98.8%	105.3%	104.3%	104.4%	102.4%	102.2%	101.8%

### 3)「外食産業市場動向調査」調査概要

#### 1) 目 的

業界の動向や変化を的確に示すデータの構築により、会員社の経営に役立つ情報提供、及び、協会活動の一つとして、社会に対し、外食産業からの信頼性のある情報提供を目指す。

#### 2) 調査構成

毎月、会員社本部より新規店の売上高も含めた全店に関する調査を全国規模で実施する。

#### 3) 集計方法及びデータ数値

回答事業社数をベースにした前年同月比を指標とする。

#### 4) 業態分類

業態に関しては経済産業省商業統計を参考に区分した。

		利用形態	提供内容	客単価	その他特質
業 態	ファーストフード（注）	イートインあるいはテイクアウト	食事中心	やや低い	セルフも一部有り
	ファミリーレストラン	イートイン中心	食事中心	中	客席数は比較的が多い
	パブレストラン／居酒屋	イートイン中心	食事及び酒類	やや高い	
	ディナーレストラン	イートイン中心	食事中心	高い	
	喫 茶	イートインあるいはテイクアウト	ソフトドリンク中心	低い	

注) ファーストフードはテイクアウトの業態も含む。

#### 5) 実施概要

11月度有効回収の事業社数／店舗数は以下の通りである。

##### [全店データ]

		事業社数	店舗数
全 体		206	32,176
業 態	ファーストフード	58	17,240
	ファミリーレストラン	57	9,736
	パブレストラン／居酒屋	33	2,268
	ディナーレストラン	24	335
	喫 茶	14	2,156
そ の 他		20	441

注1) 業態に関しては通産省商業統計を参考に区分した。

注2) 全体は各業態を合計した延べ事業社数である。

注3) ファーストフードはテイクアウトの業態も含む。

注4) その他は総合飲食、宅配ピザ、給食等を含む。

#### 6) 参考資料

休日日数及び天候情報

\* 雨天日数は1ミリ以上の雨の降った日数である

	休日日数	土曜日日数	東京都		大阪府	
			雨天日数	平均気温	雨天日数	平均気温
2011年度 11月	6日	4日	9日	14.9℃	3日	15.2℃
2012年度 11月	6日	3日	10日	12.7℃	7日	12.4℃