

平成24年11月26日

報道各位

社団法人日本フードサービス協会

日本フードサービス協会加盟会員社による  
**外食産業市場動向調査**  
**平成24年10月度 結果報告**

社団法人日本フードサービス協会（略称：JF＝ジェフ 本部：東京都港区 会長：安部修仁）は、協会会員社を対象とした外食産業市場動向調査平成24年10月度の集計結果をまとめました。

「外食産業市場動向調査」は新規店も含めた「全店データ」を業界全体及び業態別に集計し、前年同月比を算出しております。

<外食市場10月の動向>

**休日の減少、景況感の悪化等を受け、売り上げは前年を下回る**

<全体概況>

10月は、土・日が前年より2日少なかったことに加え、景況感の悪化等から、売上高は対前年比97.9%であった。全体の客数は前年と変わらないものの、客単価は98.0%に下がった。ファミリー層が顧客の中心であるFF洋風、FR洋風などの業態では、休日数減少の影響は大きく、売り上げは前年を下回った。加えて、特に西日本では尖閣諸島問題の影響で中国からの観光客が減少したことも、一部店舗の売り上げに響いた。また、全体の景況感が悪化したことで、キャンペーン等の販促活動も思ったほどの効果が上がっていない。

<業態別概況>

**ファーストフード業態**

- 全体売上高は前年を2.3ポイント下回った。業種別では、洋風は新商品やキャンペーン商品で集客に成功したものの、景況感悪化の影響からか客単価が低下し、売上高は前年を下回る結果となった。
- 和風は、価格が高めのメニューが客単価上昇につながったものの、客数が伸びず、売上高は前年より0.5ポイント減少した。麺類は出店効果、朝営業の販促継続等で客数(1.8ポイント増)、売上高(1.0ポイント増)ともに前年を上回った。持ち帰り米飯・回転寿司とその他は、休日減少が影響して売上高は前年を下回った。

**ファミリーレストラン業態**

- 全体売上高は前年を1.4ポイント下回った。業種別にみると、ファミリー層の利用が多い洋風は特に休日減少の影響が大きく、客数が減少し売り上げに響いた。一方、和風と中華は休日減少の影響が少なく、出店効果も加わり、それぞれ客数と売上高は前年を上回った。
- 焼き肉の売り上げは前年を2.4ポイント上回っているものの、店舗や立地によって明暗が分かれた。

**パブ・居酒屋業態**

- 全体売上高は前年を4.8ポイント下回ったが、パブ・ビヤホールは、ハロウィン等に合わせたイベントで集客を図った店もあり、売上高は前年比101.0%となった。一方、居酒屋は不調が続いており、客数、客単価ともに低下、売上高は94.3%にとどまった。

**ディナーレストラン業態**

- ランチタイムの割引キャンペーンで客数を伸ばした店がある一方、郊外立地の店では休日数の減少で客数が前年を下回ったところもあり、全体の売上高は前年を1.9ポイント下回った。

**喫茶業態**

- ウィークデイ需要を基本としているオフィス街立地の店も多く、休日数の減少の影響は他業態と比べて少なかった。また、モーニングやランチに季節商品を投入したことも奏功し、売上高は前年比101.3%となった。

この件のお問い合わせは事務局：松崎、石井までお願いします。 TEL:03-5403-1060

# 1)10月度全店データ

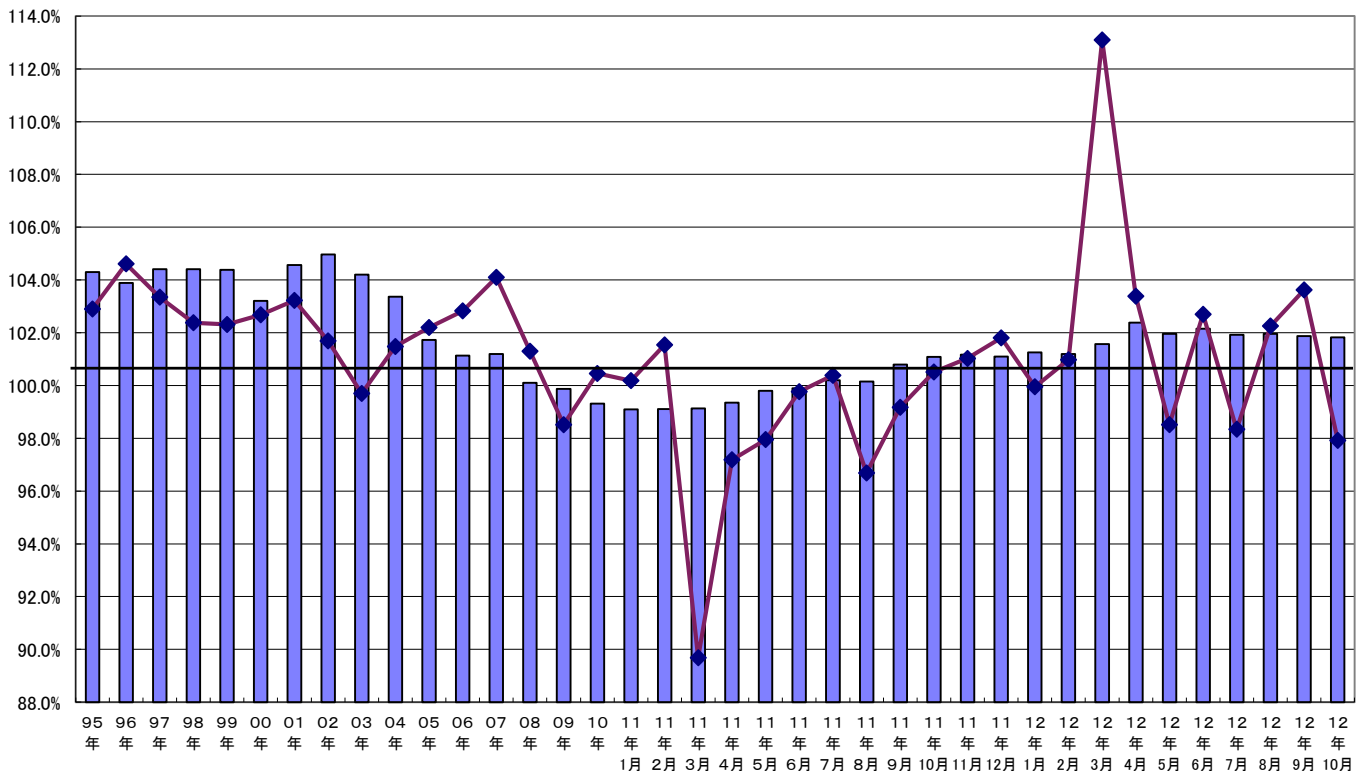
## 1. 全店データ(前年同月比)

			売上高	店舗数	客数	客単価	
		事業社数	店舗数	前年比	前年比	前年比	前年比
<b>全体</b>		(N=212)	(N=32503)	97.9%	101.8%	100.0%	98.0%
ファーストフード	<b>合計</b>	(N= 57)	(N=17395)	97.7%	102.8%	101.9%	95.8%
	洋風	(N= 21)	(N=7372)	96.8%	100.5%	105.3%	91.9%
	和風	(N= 9)	(N=2417)	99.5%	106.5%	95.0%	104.8%
	麺類	(N= 25)	(N=3018)	101.0%	107.8%	101.8%	99.2%
	持ち帰り米飯/回転寿司	(N= 17)	(N=2143)	95.6%	99.2%	97.4%	98.2%
	その他	(N= 9)	(N=2445)	99.6%	103.6%	98.6%	101.1%
ファミリーレストラン	<b>合計</b>	(N= 60)	(N=9620)	98.6%	101.1%	95.0%	103.8%
	洋風	(N= 34)	(N=4857)	96.0%	100.2%	92.1%	104.3%
	和風	(N= 25)	(N=2193)	100.9%	101.5%	101.3%	99.6%
	中華	(N= 14)	(N=1301)	105.8%	107.3%	103.1%	102.6%
	焼き肉	(N= 16)	(N=1269)	102.4%	97.7%	99.9%	102.6%
パブ/居酒屋	<b>合計</b>	(N= 34)	(N=2807)	95.2%	99.8%	96.3%	98.8%
	パブ・ビアホール	(N= 6)	(N=287)	101.0%	102.1%	102.7%	98.3%
	居酒屋	(N= 30)	(N=2520)	94.3%	99.5%	95.1%	99.1%
ディナーレストラン(計)		(N= 27)	(N=379)	98.1%	99.2%	101.3%	96.8%
喫茶(計)		(N= 17)	(N=1905)	101.3%	100.8%	101.1%	100.2%
その他(計)		(N= 17)	(N=397)	98.9%	101.8%	96.8%	102.2%

\*ファーストフード、ファミリーレストラン、パブ/居酒屋の各業態の内訳に関しては、重複する事業社があるため合計の数値は必ずしも内訳の累積に一致しない。

売上高と店舗数の伸び率推移

■ 店舗数 ◆ 売上高



## 2. 全店時系列データ(前年同月比)

### a. 売上高前年同月比

	11年10月	11月	12月	12年1月	2月	3月	4月	5月	6月	7月	8月	9月	10月
全 体	100.5%	101.0%	101.8%	100.0%	101.0%	113.1%	103.4%	98.5%	102.6%	98.3%	102.3%	103.6%	97.9%
ファーストフード	101.4%	102.7%	104.0%	100.7%	101.9%	110.1%	102.9%	96.8%	103.1%	98.9%	102.3%	101.9%	97.7%
ファミリーレストラン	100.0%	99.9%	100.0%	99.2%	100.7%	113.2%	104.3%	100.2%	102.8%	98.8%	102.6%	108.4%	98.6%
パブレストラン/居酒屋	97.6%	97.4%	98.4%	98.0%	95.5%	123.6%	100.4%	99.2%	99.7%	92.9%	100.0%	98.1%	95.2%
ディナーレストラン	101.1%	101.3%	100.3%	100.7%	104.3%	132.3%	108.6%	102.6%	104.5%	98.3%	106.6%	107.6%	98.1%
喫茶	99.7%	98.8%	99.6%	99.3%	103.5%	111.6%	104.6%	101.6%	99.0%	98.7%	102.2%	101.8%	101.3%
その他	102.2%	100.1%	99.8%	100.9%	97.5%	126.2%	105.2%	102.0%	106.3%	97.8%	101.8%	102.8%	98.9%

### b. 店舗数前年同月比

	11年10月	11月	12月	12年1月	2月	3月	4月	5月	6月	7月	8月	9月	10月
全 体	101.1%	101.2%	101.1%	101.3%	101.2%	101.6%	102.4%	102.0%	102.0%	101.9%	102.0%	101.9%	101.8%
ファーストフード	102.5%	102.4%	102.6%	102.8%	102.6%	102.6%	103.7%	103.0%	103.2%	102.9%	103.3%	102.8%	102.8%
ファミリーレストラン	99.9%	99.7%	99.8%	99.8%	99.9%	100.4%	101.2%	100.9%	101.0%	101.4%	100.7%	101.1%	101.1%
パブレストラン/居酒屋	98.5%	100.6%	98.4%	98.2%	98.8%	99.9%	99.2%	100.6%	100.5%	99.6%	100.8%	100.4%	99.8%
ディナーレストラン	100.9%	100.6%	99.0%	100.0%	98.9%	98.5%	98.8%	100.0%	97.6%	98.1%	98.1%	98.4%	99.2%
喫茶	99.9%	99.8%	99.9%	100.1%	100.4%	101.1%	101.5%	99.6%	99.6%	99.9%	100.4%	100.5%	100.8%
その他	100.6%	102.1%	101.1%	102.2%	101.0%	104.7%	102.1%	102.3%	100.0%	99.2%	100.0%	101.6%	101.8%

### c. 利用客数前年同月比

	11年10月	11月	12月	12年1月	2月	3月	4月	5月	6月	7月	8月	9月	10月
全 体	101.1%	104.7%	102.1%	101.7%	103.0%	110.7%	102.2%	100.9%	102.8%	99.9%	103.6%	104.2%	100.0%
ファーストフード	101.1%	106.3%	103.4%	102.9%	104.1%	109.8%	101.4%	101.3%	104.2%	101.5%	105.9%	103.6%	101.9%
ファミリーレストラン	102.0%	103.8%	100.3%	100.2%	101.2%	111.4%	104.0%	99.7%	101.0%	97.4%	99.8%	107.9%	95.0%
パブレストラン/居酒屋	97.7%	95.6%	97.7%	96.6%	96.6%	120.0%	100.5%	100.0%	99.9%	94.8%	99.9%	97.8%	96.3%
ディナーレストラン	99.4%	99.4%	99.1%	98.7%	102.5%	125.5%	105.4%	103.1%	102.1%	99.6%	107.4%	109.5%	101.3%
喫茶	100.1%	99.2%	100.3%	99.5%	103.5%	109.4%	103.1%	101.9%	98.1%	98.3%	101.0%	100.5%	101.1%
その他	101.5%	100.7%	99.2%	100.7%	98.2%	126.5%	103.3%	103.2%	101.0%	93.7%	97.5%	100.4%	96.8%

### d. 客単価前年同月比

	11年10月	11月	12月	12年1月	2月	3月	4月	5月	6月	7月	8月	9月	10月
全 体	99.4%	96.5%	99.7%	98.3%	98.0%	102.2%	101.1%	97.6%	99.9%	98.4%	98.7%	99.5%	98.0%
ファーストフード	100.4%	96.6%	100.5%	97.9%	97.9%	100.3%	101.5%	95.6%	98.9%	97.4%	96.6%	98.3%	95.8%
ファミリーレストラン	98.0%	96.2%	99.7%	99.0%	99.5%	101.6%	100.3%	100.5%	101.8%	101.4%	102.8%	100.5%	103.8%
パブレストラン/居酒屋	99.8%	101.9%	100.7%	101.5%	98.9%	103.0%	99.8%	99.2%	99.8%	98.0%	100.2%	100.3%	98.8%
ディナーレストラン	101.8%	101.9%	101.2%	102.0%	101.8%	105.4%	103.0%	99.4%	102.3%	98.8%	99.3%	98.3%	96.8%
喫茶	99.6%	99.5%	99.3%	99.8%	100.0%	102.0%	101.4%	99.7%	101.0%	100.4%	101.2%	101.3%	100.2%
その他	100.7%	99.4%	100.6%	100.3%	99.3%	99.7%	101.9%	98.8%	105.3%	104.3%	104.4%	102.4%	102.2%

### 3)「外食産業市場動向調査」調査概要

#### 1) 目 的

業界の動向や変化を的確に示すデータの構築により、会員社の経営に役立つ情報提供、及び、協会活動の一つとして、社会に対し、外食産業からの信頼性のある情報提供を目指す。

#### 2) 調査構成

毎月、会員社本部より新規店の売上高も含めた全店に関する調査を全国規模で実施する。

#### 3) 集計方法及びデータ数値

回答事業社数をベースにした前年同月比を指標とする。

#### 4) 業態分類

業態に関しては経済産業省商業統計を参考に区分した。

		利用形態	提供内容	客単価	その他特質
業 態	ファーストフード(注)	イートインあるいはテイクアウト	食事中心	やや低い	セルフも一部有り
	ファミリーレストラン	イートイン中心	食事中心	中	客席数は比較的が多い
	パブレストラン/居酒屋	イートイン中心	食事及び酒類	やや高い	酒類の比重が高い
	ディナーレストラン	イートイン中心	食事中心	高い	
	喫 茶	イートインあるいはテイクアウト	ソフトドリンク中心	低い	

注) ファーストフードはテイクアウトの業態も含む。

#### 5) 実施概要

10月度有効回収の事業社数/店舗数は以下の通りである。

##### [全店データ]

		事業社数	店舗数
全 体		212	32,503
業 態	ファーストフード	57	17,395
	ファミリーレストラン	60	9,620
	パブレストラン/居酒屋	34	2,807
	ディナーレストラン	27	379
	喫 茶	17	1,905
そ の 他	17	397	

注1) 業態に関しては通産省商業統計を参考に区分した。

注2) 全体は各業態を合計した延べ事業社数である。

注3) ファーストフードはテイクアウトの業態も含む。

注4) その他は総合飲食、宅配ピザ、給食等を含む。

#### 6) 参考資料

休日日数及び天候情報

\* 雨天日数は1ミリ以上の雨の降った日数である

	休日日数	土曜日日数	東京都		大阪府	
			雨天日数	平均気温	雨天日数	平均気温
2011年度 10月	6日	5日	9日	19.5℃	9日	19.5℃
2012年度 10月	5日	4日	10日	19.4℃	5日	19.3℃